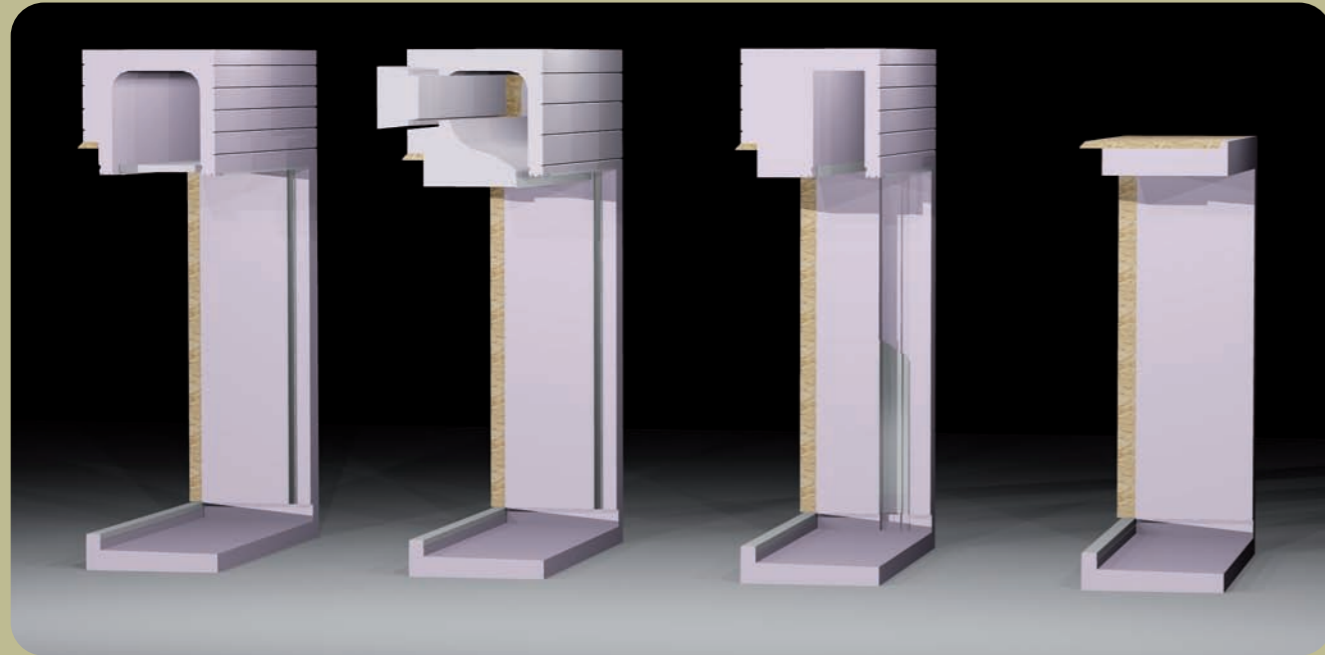


Shutter Box compatibile con tutte le tipologie di infisso



-Avvolgibili  
-Frangisole

-Persiane e Scuri  
-Tende Oscuranti



abituatevi al benessere



Re.Pack



Re.Pack



RePack1



Re.Pack



Re.Pack s.r.l.



35011 CAMPODARSEGO (PADOVA)  
Via Antoniana, 108/A  
T. +39.049.9202401  
F. +39.049.5564468  
info@re-pack.it

[www.re-pack.it](http://www.re-pack.it)



"Innovazione e design" questa è la nostra filosofia



Shutter Box



# Shutter Box



Monoblocco Termoisolante per la posa dei serramenti



## Shutter Box

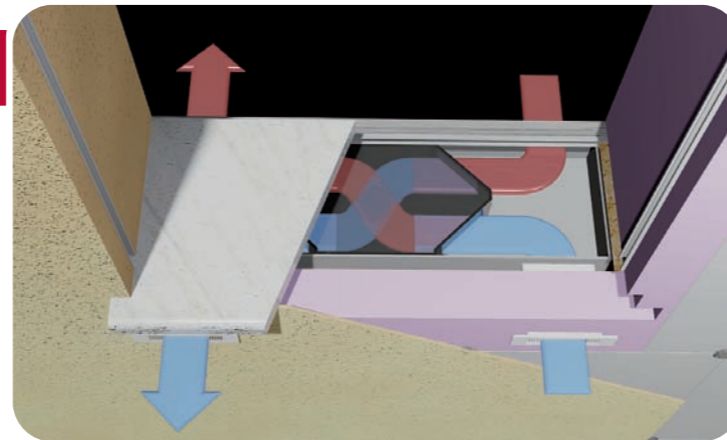
Shutter Box è il **monoblocco termoisolato in EPS per AVVOLGIBILI, SCURI e FRANGISOLE**, progettato per facilitare la posa dei serramenti, eliminando i ponti termici ed assicurando l'efficienza energetica ed il comfort abitativo degli edifici.

### Caratteristiche tecniche:

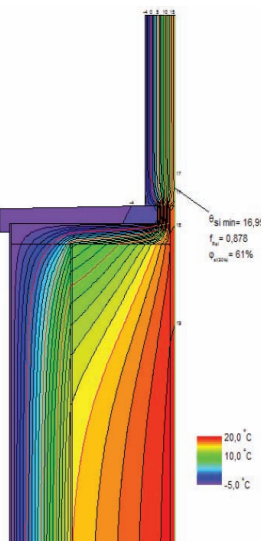
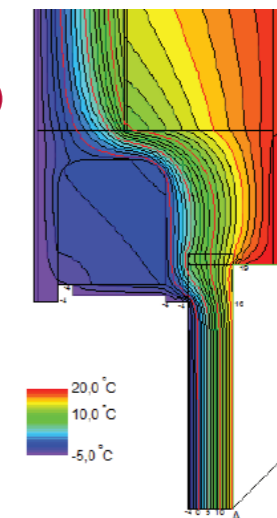
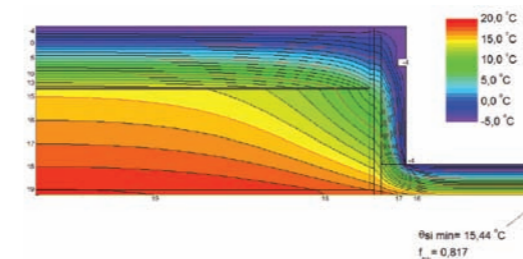
- Spalle autoportanti in OSB, rasate con rete in fibra di vetro e resina cementizia effetto intonaco
- Paraspigolo pre-montato sulla spalla
- Cielino coibentato e rinforzato con rete effetto intonaco
- Assenza di elementi metallici che creano ponti termici
- Sottobancale in EPS con taglio termico su misura per il marmo
- Shutter Box arriva in cantiere già assemblato

## Vantaggi dell'impianto VMC:

- Miglioramento della qualità dell'aria
- Recupero di calore fino all'82%
- In inverno, abbassamento dell'umidità relativa interna
- Basso consumo energetico (da 4 a 20 W)
- Ideale per chi soffre di allergie: vengono filtrati polveri e pollini presenti nell'aria
- Garantisce un elevato risparmio energetico
- Un impianto copre 35 mq o 100 mc



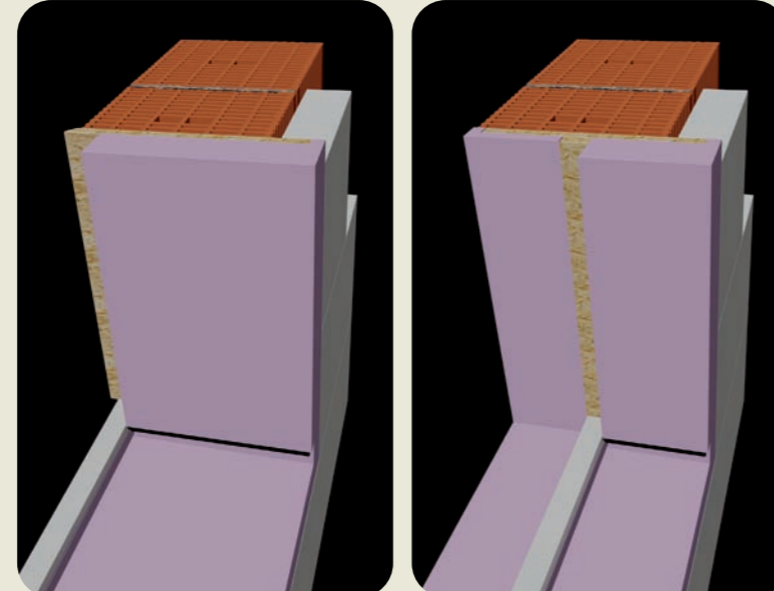
## Certificazioni Passive House



## Soluzioni per ristrutturazione



## Personalizzazione sede serramento



## Facilità di installazione

